

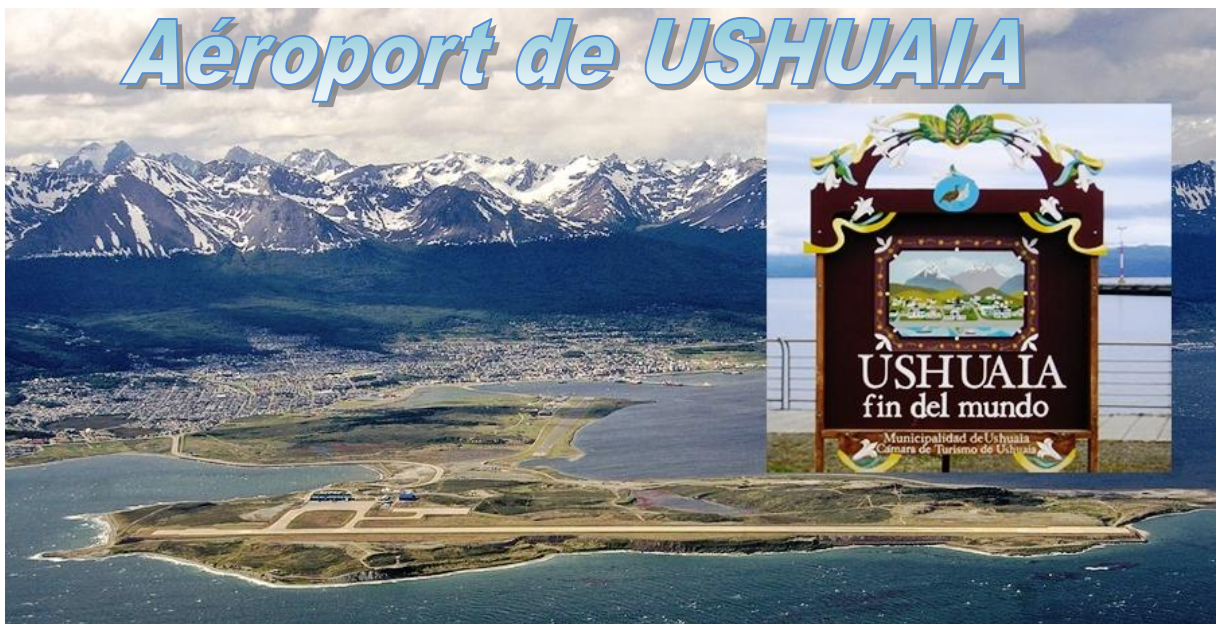


La mission

Transporter 1000 doses de vaccins antigrippaux de Rio Gallegos, capitale de la province de Santa Cruz en Argentine jusqu'à Ushuaia, capitale de la province de Terre de feu, ville considérée comme la plus australe du monde.

Pour cette opération, vous pouvez utiliser tout type d'avion Bi-moteurs à piston (BE58, BE60, B350,) .

Il est indispensable d'avoir une vario au moment du touché inférieure ou égale à 350 à cause de la fragilité du matériel transporté.

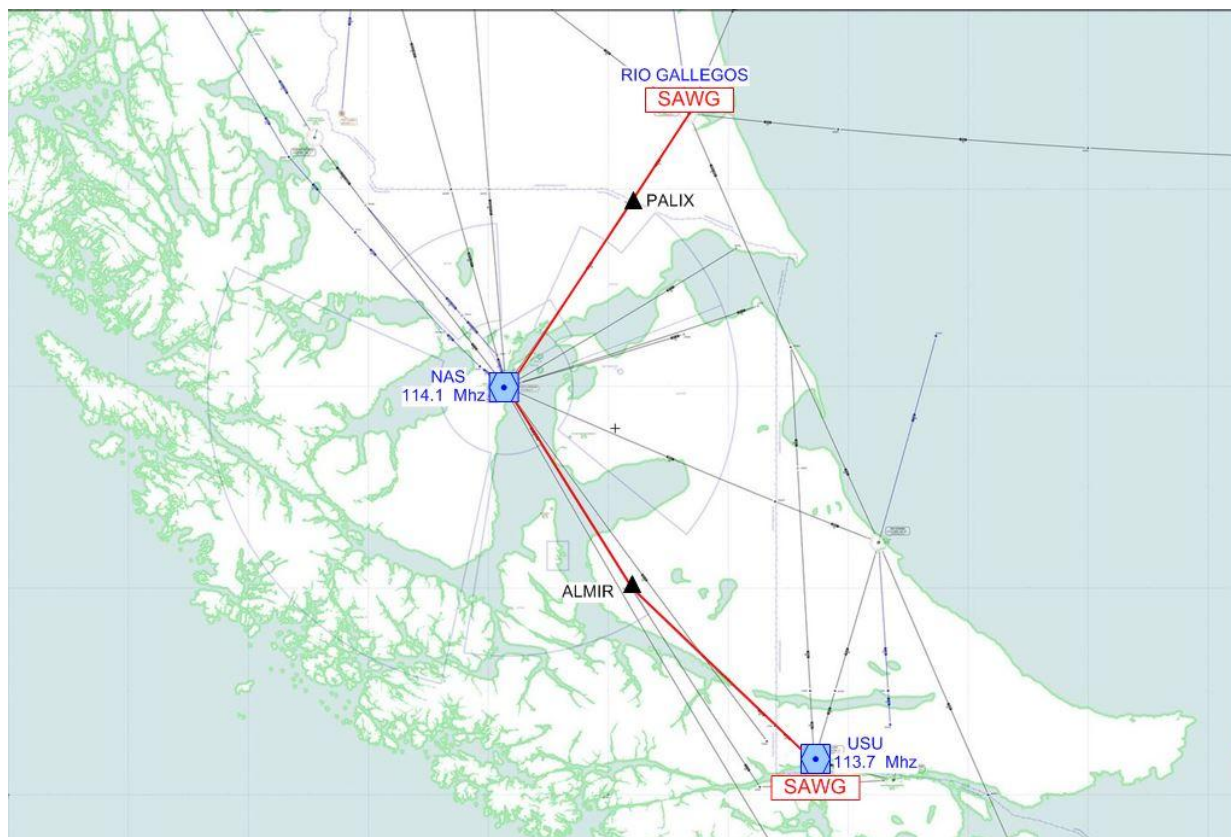


Préparation du vol

N° Vol	OPS0022	Type de vol	IFR
Membres d'équipage	2	Nb de Passagers	4
Appareils disponibles	Bi-Moteurs A pistons	Transpondeur	2000
		V/S max. atterrissage	-350
Points Vol non réussi	50	Points vol réussi	200

Départ	Rio Gallegos	SAWG	Distance DCT	245 NM
Arrivée	Ushuaia	SAWH	Temps estimé	01 :30
Alternatif	Puerto Williams	SCGZ	Niveau de Vol	Espace Inférieur

Plan de vol	PALIS NAS ALMIR USU
--------------------	---------------------



Ushuaia (SAWH) ILS DME + VOR Rwy 25

IAC

Effective 13-OCT-2016
06-OCT-2016

Argentina Ushuaia Malvinas Argentinas

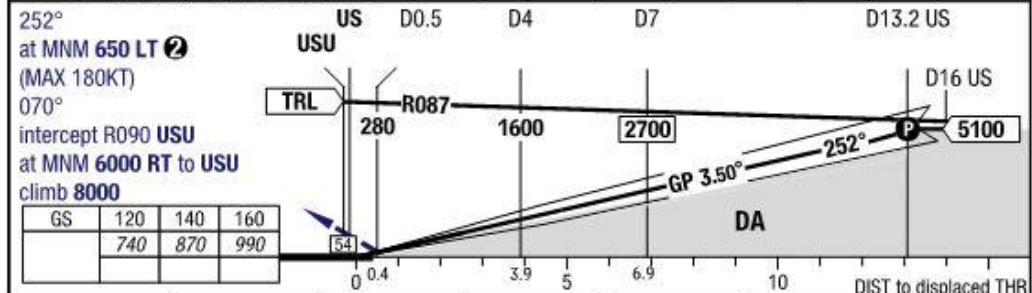
USH-SAWH

7-10

ILS DME + VOR One 25



60 L	45 x 2640	160	25	1	3	5	9	11	13.2	D US
		3.5%			450	1200	1960	3490	4270	5100	252°
		+0.1% TDZ 74 (---%) / THR 74 (3hPa)									RWY 253°



	25	Cat 1 DME GA 5.0% 1)	LOC							Circling 2)
C	ft - m/km ft	200 - 1.2V 280	Not authorized							1480 - 4.6V 1580
D	ft - m/km ft	200 - 1.2V 280	Not authorized							1480 - 4.6V 1580

LINKED TO NAVIGRAPH ACCOUNT <FABYRO>

to 2016